



Bild: SPLG Schutzinsel.

QuaSiE für die Praxis



QuaSiE – Qualifizierte Suchtprävention in Einrichtungen der stationären Jugendhilfe

Knapp fünf Jahre lang erarbeiteten und erprobten fünf Träger der stationären Jugendhilfe gemeinsam mit der LWL-Koordinationsstelle Sucht im QuaSiE-Projekt Konzepte der Suchtprävention in diesem besonderen Setting. Diese Broschüre gibt einen Überblick über das Portfolio.

Gefördert durch:



aufgrund eines Beschlusses des Deutschen Bundestages

In Kooperation mit:

FOGS

Gesellschaft für Forschung und Beratung im Gesundheits- und Sozialbereich Köln.

LWL

Für die Menschen.
Für Westfalen-Lippe.

Unsere Beiträge für die Praxis



Printmedien

Für die eigene Lektüre
Um eine Übersicht zu bekommen
Um ins Gespräch zu kommen

- „Nah dran – ein Wegweiser zur Suchtprävention in Einrichtungen der stationären Jugendhilfe“
- Erfahrungen und Einblicke in QuaSiE „Nah dran II – Erfahrungsberichte“
- Eine kreative Methode: Ein Kartenset mit ausdrucksstarken Bildern zum Thema „Genuss und Rausch“

Praxiserprobt, umfassend, kreativ

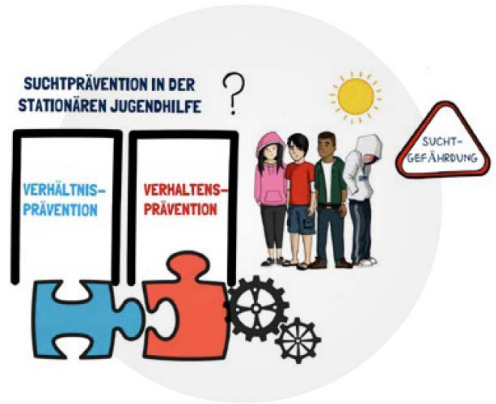
Mehr Infos unter: www.lwl-ks.de/projekte/quasie



Digitale Impulse

Für Teamschulungen
Für neue Mitarbeitende
Für zwischendurch und unterwegs

- Videos der 5 Jugendhilfe-Träger: QuaSiE vor Ort in den Einrichtungen
- Erklärvideos zu Suchtprävention in der stationären Jugendhilfe
- Unterschiedliche Perspektiven auf QuaSiE in Form von Kurzinterviews



Anschaulich, audiovisuell, vielseitig

Mehr Infos unter: www.lwl-ks.de/projekte/quasie

Downloads

Für die direkte Arbeit mit Jugendlichen
Zum selbstständigen Durcharbeiten

- Eine Übersicht zu Materialien und Medien für die Suchtprävention mit betreuten jungen Menschen
- Für junge Menschen mit Flucht- und/oder Migrationshintergrund: Eine Übersicht zu Online-Materialien in verschiedenen Sprachen von Arabisch bis Urdu
- Arbeitsblätter und Methoden für die Arbeit mit den jungen Menschen oder dem Team.



Praktisch, einfach, direkt nutzbar

Mehr Infos unter: www.lwl-ks.de/projekte/quasie

Beteiligte Träger



NORDDEUTSCHE
GESELLSCHAFT
FÜR BILDUNG
UND SOZIALES



Für die Menschen.
Für Westfalen-Lippe.



Rummelsberger
Diakonie

Wir finden den Weg. Gemeinsam.



Publikationsliste

Schmitz-Remberg, T., Steffens, R. & Bruchmann, G. (2020). Das Netz enger knüpfen für die Risikogruppe der Heimkinder. *Blau – Das Magazin für Sucht- und Lebensfragen, 4/2020: 32-33.*

Schmitz-Remberg, T. & Steffens, R. (2020a). Struktur statt Anlass: Was braucht es, damit Suchtprävention fester Bestandteil der stationären Jugendhilfe sein kann? *Evangelische Jugendhilfe, 97(5).*

Schmitz-Remberg, T. & Steffens, R. (2020b). Suchtprävention in der stationären Jugendhilfe lohnt sich. *Jugendhilfe aktuell, 17(1): 74-75.*

Schmitz-Remberg, T. & Steffens, R. (2020c). Was braucht es, damit Suchtprävention selbstverständlich wird? Qualifizierte Suchtprävention in Einrichtungen der stationären Jugendhilfe. *Jugendhilfebericht, 4/2020: 47-50.*

Schmitz-Remberg, T., Steffens, R. & Bruchmann, G. (2018). Suchtprävention in der stationären Jugendhilfe – eine Frage der Haltung? *Suchtmagazin 44(4): 39-42.*

Steffens, R., Schmitz-Remberg, T. & Bruchmann, G. (2017). QuaSiE – Qualifizierte Suchtprävention in Einrichtungen der stationären Jugendhilfe. *Evangelische Jugendhilfe 94(4): 208-213.*